



Individuelle Leichtbaugreifwerkzeuge für die Lebensmittel und Verpackungsindustrie

Expertenforum Automation Praxis
Yaskawa Motoman

D1



20 Mitarbeiter

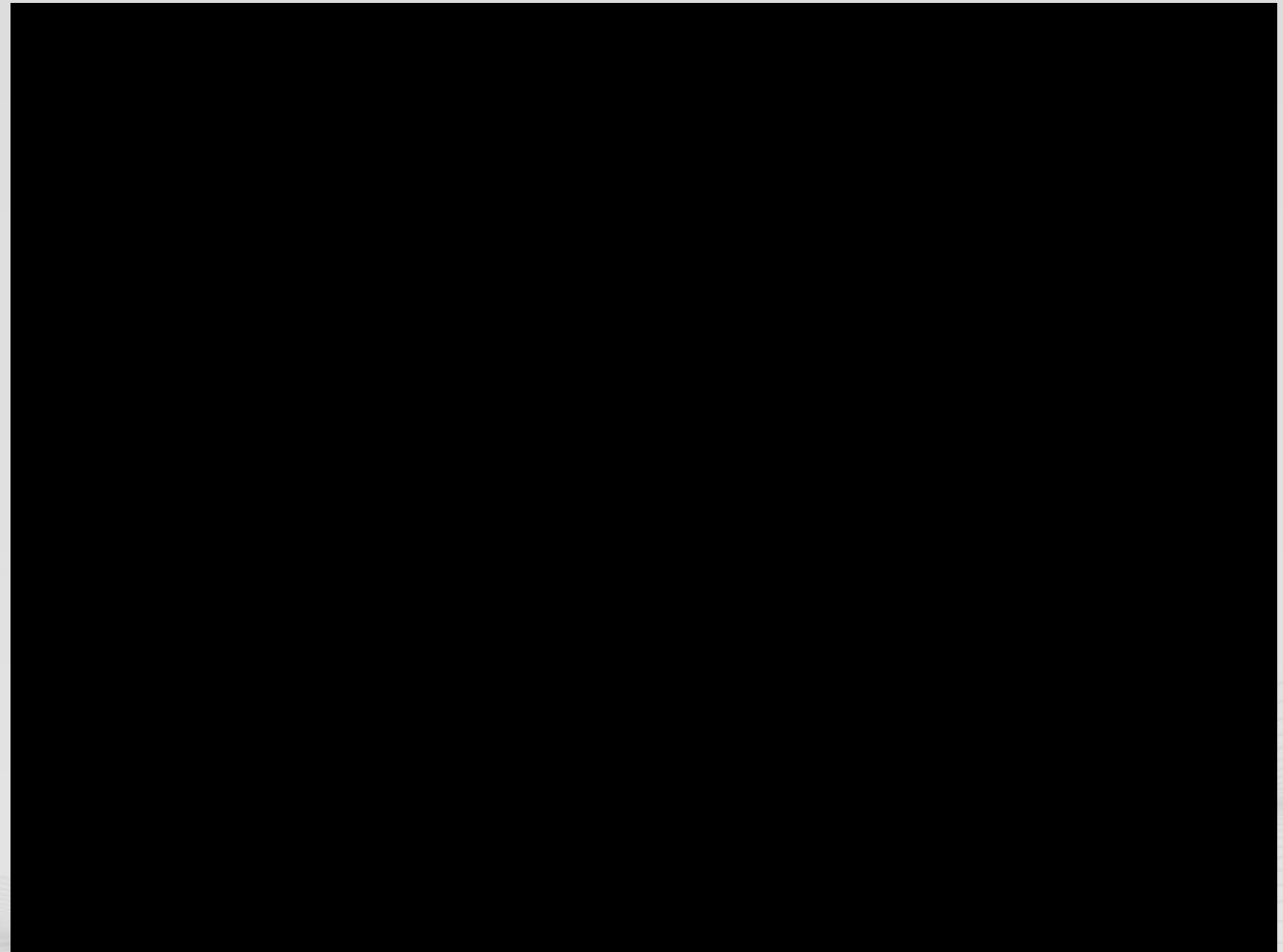


3 Standorte



Neuste Fertigungsverfahren

Alles aus einer Hand



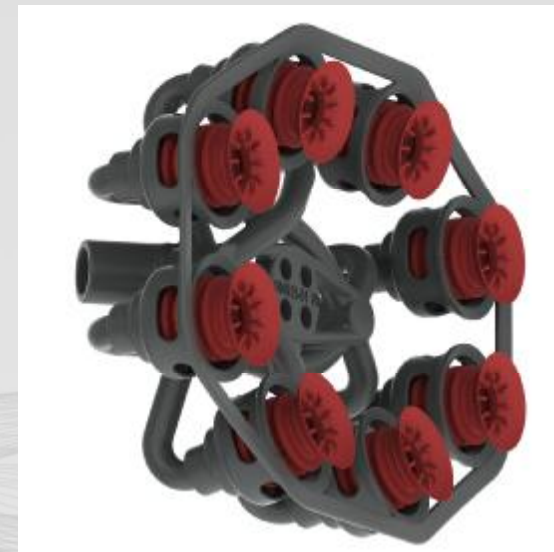
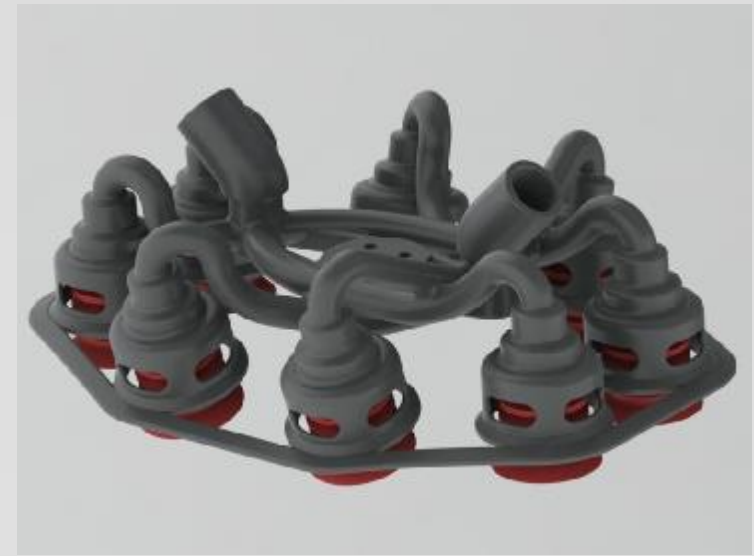
- Welchen Nutzen erwarten Sie von Ihr Greifwerkzeug??

- Wissen und Erfahrungen des LMD Teams aus vielen Jahren Praxis
- Optimal abgestimmten Abläufe und Strukturen
- Simulation in Solid Works
- Internen Qualitätsprüfungen
- Endkontrolle nach Kundenwünschen



- Persönliche Beratung vor Ort durch Projektleiter
- Festen Ansprechpartner für Sie Fragen
- Einfacher Informationsfluss durch kurze Kommunikationswege
- Wissenstransfer über neusten Stand der Technik
- Ständige Transparenz über den aktuellen Projektstand

- Schichtaufbauverfahren
- Leichtes PA12 Material
- Abgestimmte Konstruktion
- Leistungssteigerung durch kleine Massen und Massenträgheitsmomente
- Bessere Energieeffizienz durch geringes Gewicht



Modularität und Individualität



- CAD gestützter Modulbaukasten
- Schnelle sintergerechte Konstruktion
- Zugriff auf unsere prozesssicheren Module
- Flexible Gestaltung
- Kompakte Fertigung über Schichtaufbauverfahren
- Abgestimmte Materialpaarungen

ISO-FLANSCH
Beschriftung
DIN und Sonder-Lochbild



SCHNELLWECHSELBASIS
Codierung
Sollbruchstelle
Strom/Medienübertragung
Mediendurchführung



SCHNELLWECHSEL
AUFNAHME
Werkzeugloses Wechseln
Mikroventilien
Profilanbindung
Medienverteiler



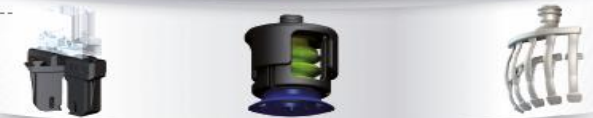
VERTEILERBRÜCKE
Einfach-/Mehrfachanbindung
Asymmetrisch
Freiform/Individuell
Staffelhub/Schwenkbewegung
Mediendurchführung
Ausgleichsfunktion



ANTRIEBE
Standard-/Greifer
Vakuumantriebe
Winkelantriebe



FORMKONTUREN/
FORMSAUGER
Greiferbacken mit
Elastizität
Gefedert
Ausgleichend
Beschichtet



- Artikelzeichnung und Stücklisten aus unserem CAD System
- Wartungs- und Montagevideos aus unserem 3D Via Composer

Pos. Nr.	Bezeichnung	Material	PA/DK	Lieferant	Teil-Nr.	Lager-ID	Preisliste-Menge	Bemerkung
1	110233-01_Grundblock_V1	Stanzteil		LMD			1	
2	110233-02_Arm-4_V1	Stanzteil		LMD			1	
3	110233-03_Arm-2_V1	Stanzteil		LMD			1	
4	110233-04_Bremske-1_V1	Stanzteil		LMD			1	
5	110233-05_Bremske-2_V1	Stanzteil		LMD			1	
6	110233-06_Kette-Orbit_V1	Stanzteil		LMD			1	
7	110233-08_BW-Schwinge_V1	Stanzteil		LMD			4	Paarung nur 10m
7.1	110233-13_Schloß_V1	Stanzteil		LMD			1	
7.2	O-Ring_01_01	Dichtung	mit	COG	007688 04		1	
7.3	WAB_Nippel_04_M5	WAB		WAB	51 27 031		4	

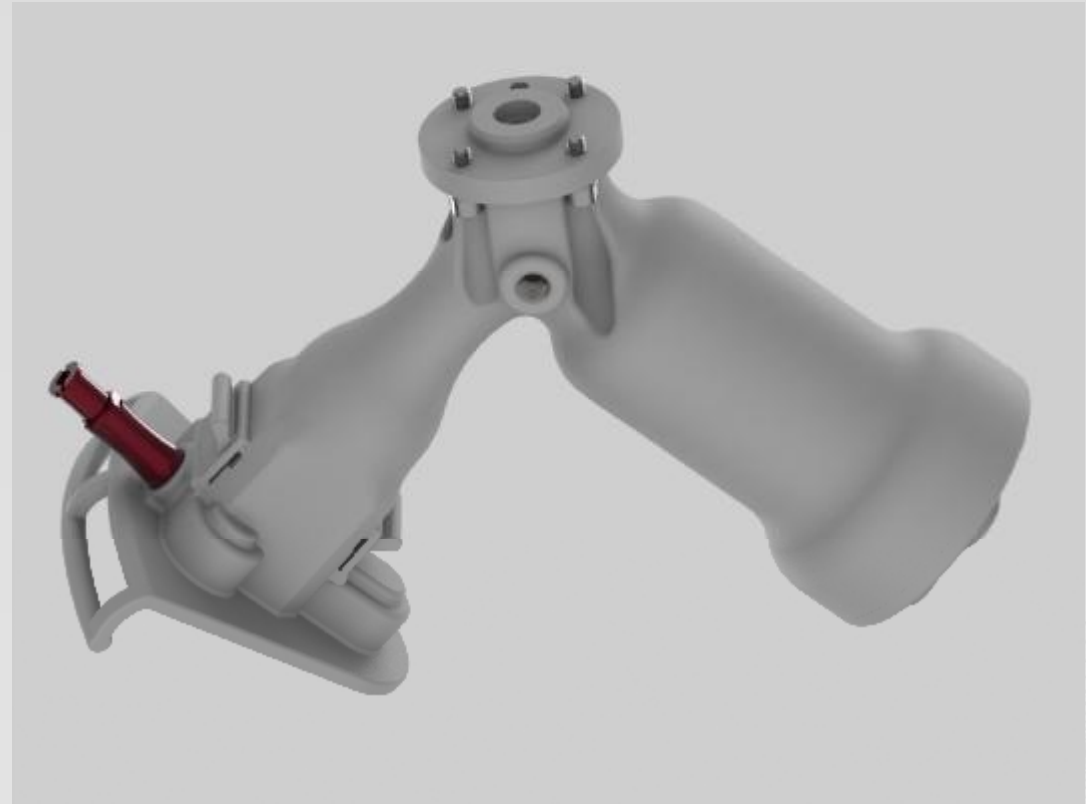
LMD		INTELLIGENTE SYSTEMLÖSUNGEN	
Produkt	110233	Teil-Nr.	110233-006-1
Rev.	V1	Druck	11.11.13
LMD		INTELLIGENTE SYSTEMLÖSUNGEN	



- Sintergerechte Konstruktion
- Integration Ihres Copyright Id.
- Einbringung von Farben
- Umsetzung von Freiformflächen und Designmustern



- Umsetzung des Hygenic Designs
- FDA-Konforme Materialien
- Glatte Oberflächen
- Bauteilbeschichtung



- LMD-Schichtaufbauverfahren
- Leistungsstarkes 3D CAD-Programm



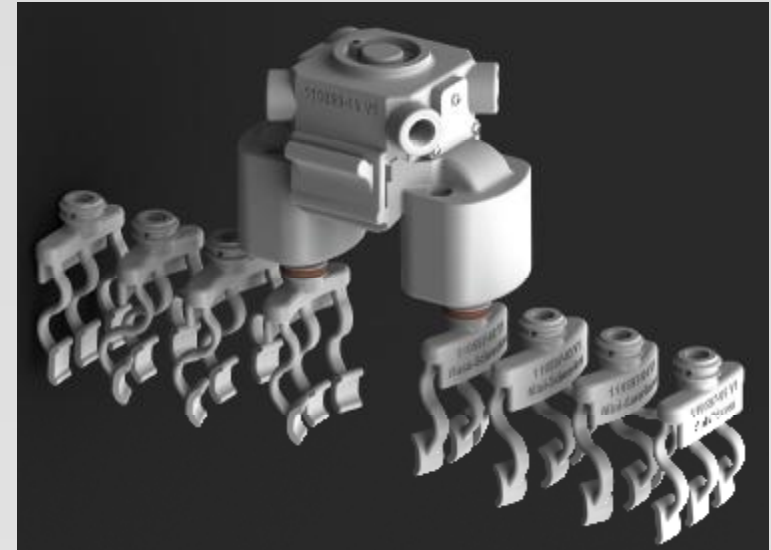
- Sichere Kontaktierung durch Federstift
- Frei wählbare Codierungs-Belegung
- Modularer Aufbau durch steckbare Federstifte



- Modulares Klick – Schnellwechselsystem
- Prozesssichere Übertragung durch interne Kanäle
- Übertragung von 5 Vakuum-
Druckluftkanälen und 18 Elektrosignalen
- Werkzeugloses Rüsten



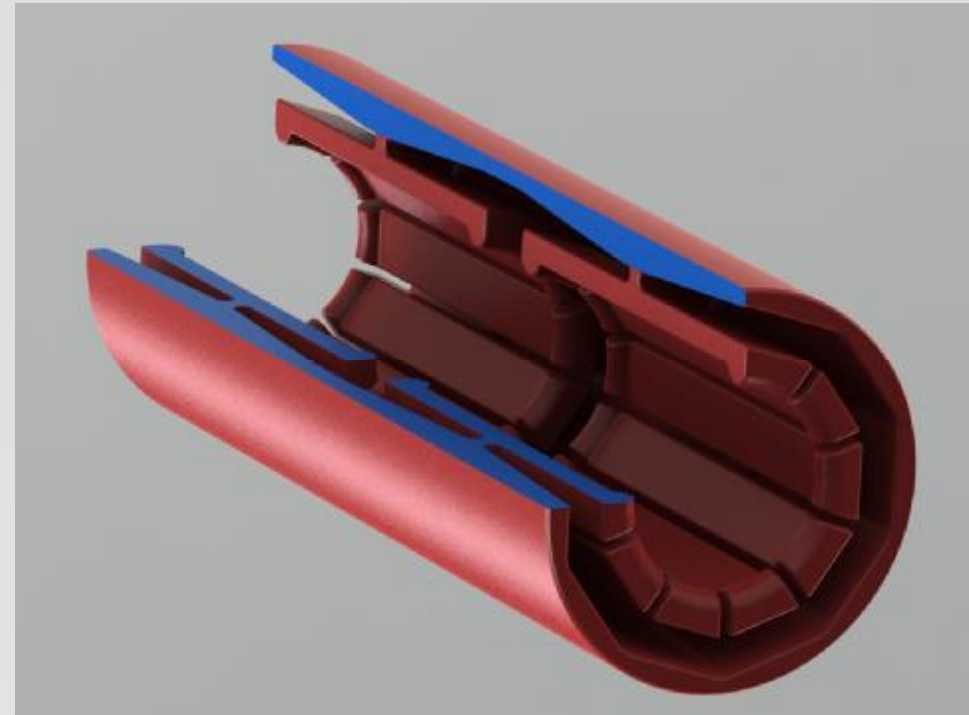
- Flexible Gestaltung über unser CAD-System
- Modulares Tauschen von Einzelteilen durch feste Schnittstellen
- Fertigen von Freiformflächen über LMD Schichtaufbauverfahren



- Verdrehgeschützten Wechselsysteme
- Intuitive und schnelle Bedienung
- Werkzeugloses Umrüstung
- Prozesssichere Verbindungen



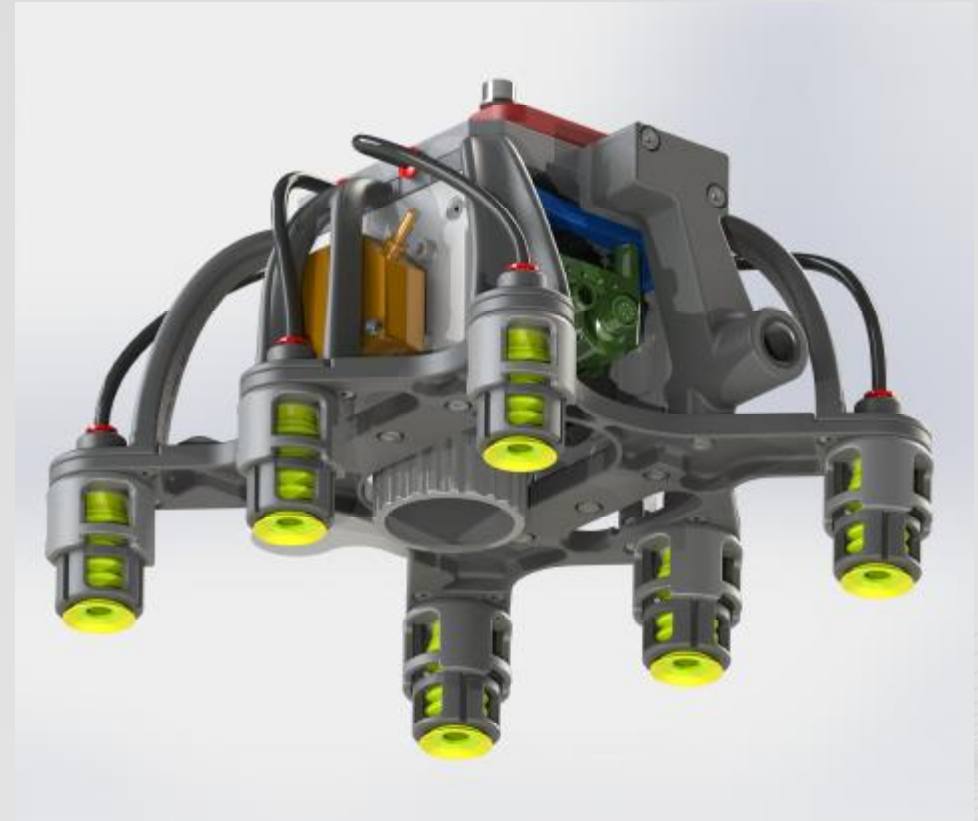
- Elastische Materialeigenschaft des PA
- Materialgerechte Konstruktion
- FEM Simulation in SolidWorks

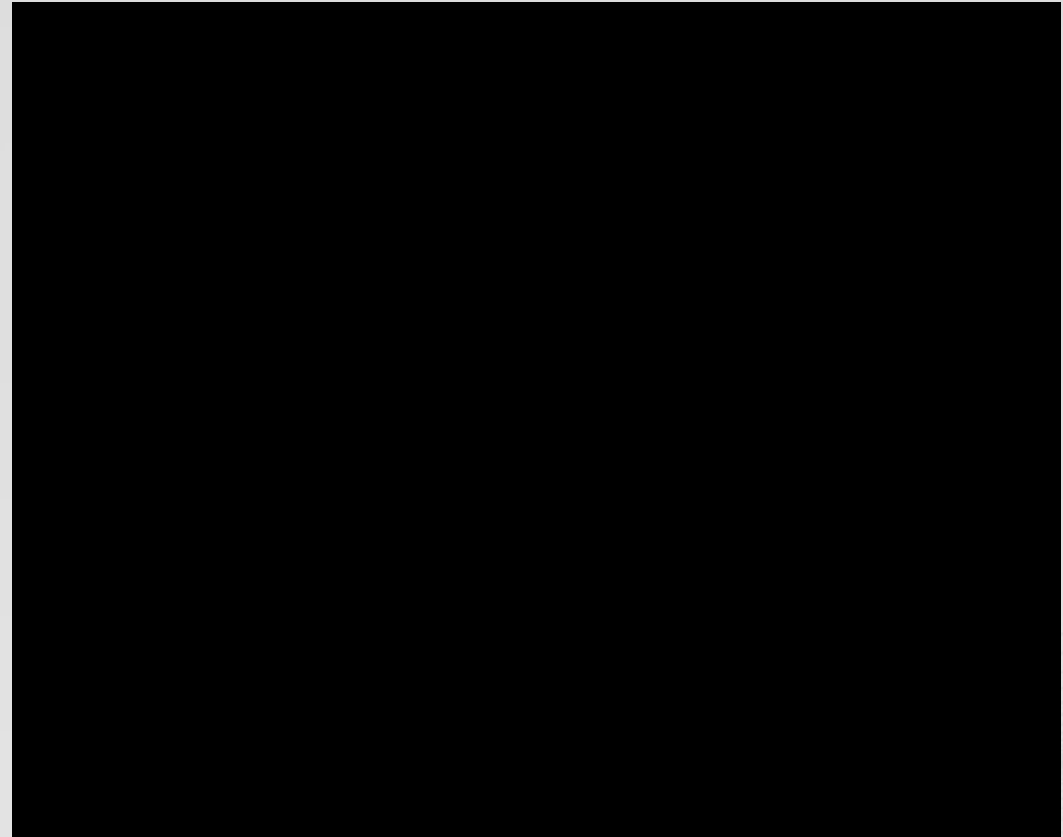


- Schichtaufbauverfahren
- Freie Formgebung
- Zentrale Luftanschlüsse
- Innen liegende Versorgungskanäle
- Leichtbauweise
- Integrierte Vakuumerzeugung
- Belastbare Gewinde durch Metalleinsätze



- Breite Auswahl modernster Sensoren
- 3D Tastsensoren
- Vakuumabfragen
- Abstandsmessung über Ultraschall





Welche Nutzen sind für Sie integriert ??

- Leichtbau
- Produktschonendens Greifen
- Kompakte Bauweise mit Funktionsintegration
- Reinigbar
- Prozesssicher
- Modular
- Medienübertragung
- Ausgleichende Wirkung
- Zulassung für die Lebensmittelindustrie
- Uvm.



Wurstgreifer



- Vielen Dank für Ihre Aufmerksamkeit